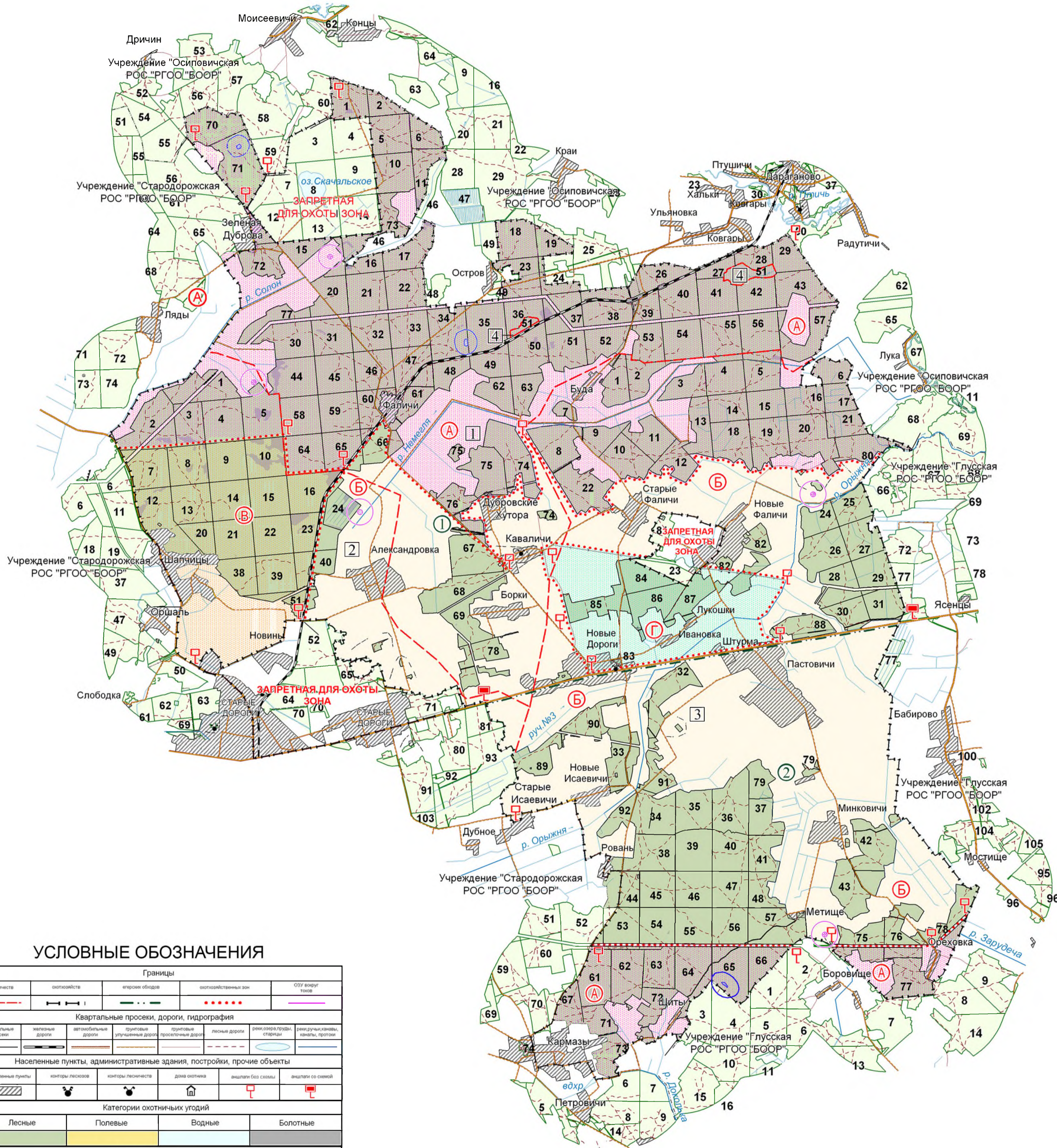


КАРТА-СХЕМА ОХОТНИЧЬИХ УГОДИЙ ГОЛХУ "СТАРОДОРОЖСКИЙ ОПЫТНЫЙ ЛЕСХОЗ"

Охотоустройство 2017 г.
Масштаб 1:100 000

УСЛОВНЫЕ ОБОЗНАЧЕНИЯ

Егерские обходы	Лесничества
① Обход № 1	ГОЛХУ "Стародорожский опытный лесхоз"
② Обход № 2	① Фаличское
	② Стародорожское
	③ Новодорожское
	ГОЛХУ "Осиповичский опытный лесхоз"
	④ Дарагановское



УСЛОВНЫЕ ОБОЗНАЧЕНИЯ

Границы				
лесничества	оохотхозяйства	егерские обходы	оохотхозяйственных зон	ОУУ внутри угодья
— — — — —	— — — — —	— — — — —	— — — — —	— — — — —
Квартальные просеки, дороги, гидрография				
квартальные просеки	магистральные дороги	автомобильные дороги	грунтовые/улиценные дороги	пролесные дороги
— — — — —	— — — — —	— — — — —	— — — — —	— — — — —
лесные дороги	линии оврагов, пруды, старицы	рек, ручьев, канавы, протоки		
— — — — —	— — — — —	— — — — —		
Населенные пункты, административные здания, постройки, прочие объекты				
населенные пункты	контроль лесхозов	контроль лесничеств	дома охотника	аншлаги без самовластья
— — — — —	— — — — —	— — — — —	— — — — —	— — — — —
				аншлаги со самовластьем
				— — — — —
Категории охотничьих угодий				
Лесные	Полевые	Водные	Болотные	
— — — — —	— — — — —	— — — — —	— — — — —	
Охотхозяйственные зоны				
Ⓐ	зона ведения охотничьего хозяйства преимущественно на диких копытных животных			
Ⓑ	зона ведения охотничьего хозяйства преимущественно на ненормируемые виды охотничьих животных			
Ⓒ	зона покоя			
Ⓓ	зона тренировки (нагонки, натаски), испытаний и соревнований охотничьих собак и иных животных, используемых для охоты			
Ⓔ	особо защитные участки в местах нахождения глухариных токов			
Ⓕ	особо защитные участки в местах нахождения тетеревиных токов			